

ДАТЧИКИ



2.0MHz-6.8MHz
Конвексный
C3-V



4.0MHz-15.0MHz
Линейный
L7-V



7.0MHz-18.0MHz
Линейный
L12-V



4.0MHz-15.0MHz
Линейный
L8M-V



5.0MHz-18.0MHz
Линейный монокристалльный
L12b-V



5.0MHz-14.0MHz
Линейный 50 мм
L8M5-V



2.0MHz-6.8MHz
Микроконвексный
MC3-V



4.0MHz-12.0MHz
Микроконвексный
MC6-V



1.5MHz-5.3MHz
Фазированный кардио
P2-V



2.0MHz-8.0MHz
Кардио педиатрический
P5-V



4.0MHz-15.0MHz
Ректальный линейный
R7-V



4.0MHz-15.0MHz
Ректальный линейный
L7V-V



Официальный дистрибьютор CHISON в РФ:

ООО "Рус-эксп" г. Москва
Сайт: www.chisonrus.ru
E-mail: info@rus-exp.com
Тел. +7 (495) 972 24 18, (495) 972 92 14

CHISON Medical Technologies Co., Ltd.

No.3, Changjiang South Road, Xinwu District, Wuxi, Jiangsu, China 214028

CHISON

Value Beyond Imaging



SonoBook™ 7 VET

Портативный УЗИ аппарат
экспертного класса
для ветеринарии

Быстрый • Точный • На острие технологий

Маленький снаружи Огромный внутри

Ультра

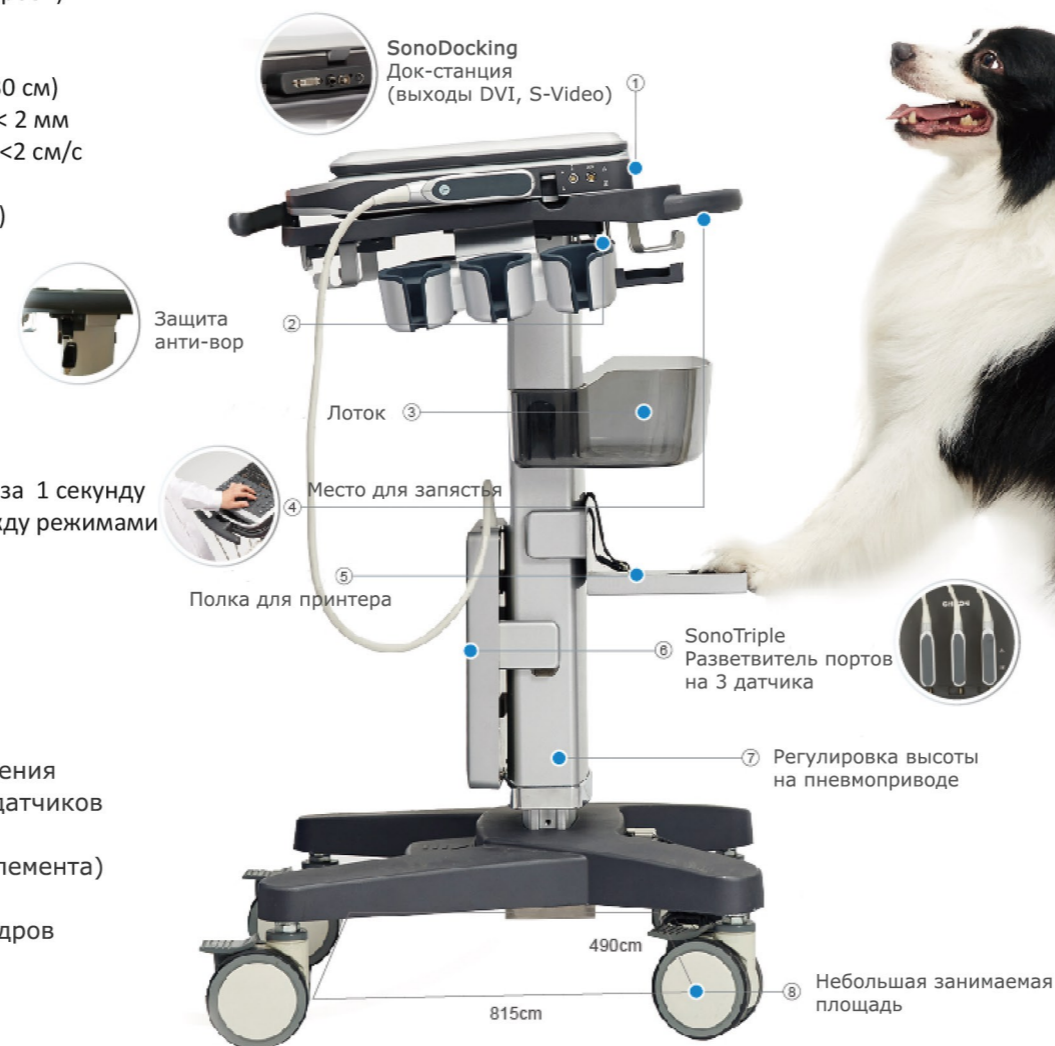
- Ультралегкий (меньше 5.5 кг с батареей)
- Ультратонкий
- Ультракомпактный
- Ультравысокая проникаемость (> 30 см)
- Ультразрешающая способность < 2 мм
- Ультрочувствительность доплера < 2 см/с
- Ультравысокие скорости доплера > 40 м/с (в зависимости от датчика)

Быстрее

- Время загрузки < 1 мин
- Время выключения < 12 сек
- Сохранение изображений и видео за 1 секунду
- Моментальное переключение между режимами

Шире

- Ветеринарные пресеты и измерения
- Поддержка свыше 12 моделей датчиков
- Широкий диапазон частот
- Высокоплотные датчики (192 элемента)
- Монокристалльные датчики
- Объем памяти свыше 10 000 кадров



Соединяемый

- База данных пациентов
- SonoDocking: DVI-I, Video-Out, S-Video, ножная педаль
- Порты USB 3.0
- Wi-fi Совместимость
- DICOM Структурированный отчет и др.

Умнее

- AIO (Автооптимизация B-режима и доплера)
- Автоизмерения:
- Настраиваемый рабочий процесс
- Автррегулировка подсветки для работы внутри и вне помещений

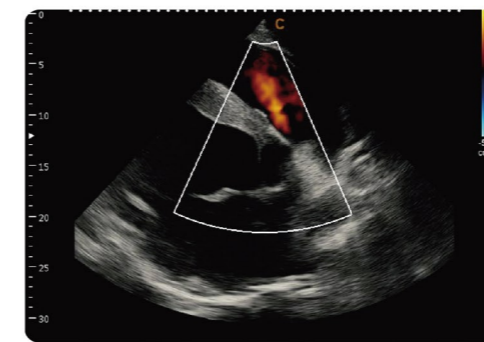
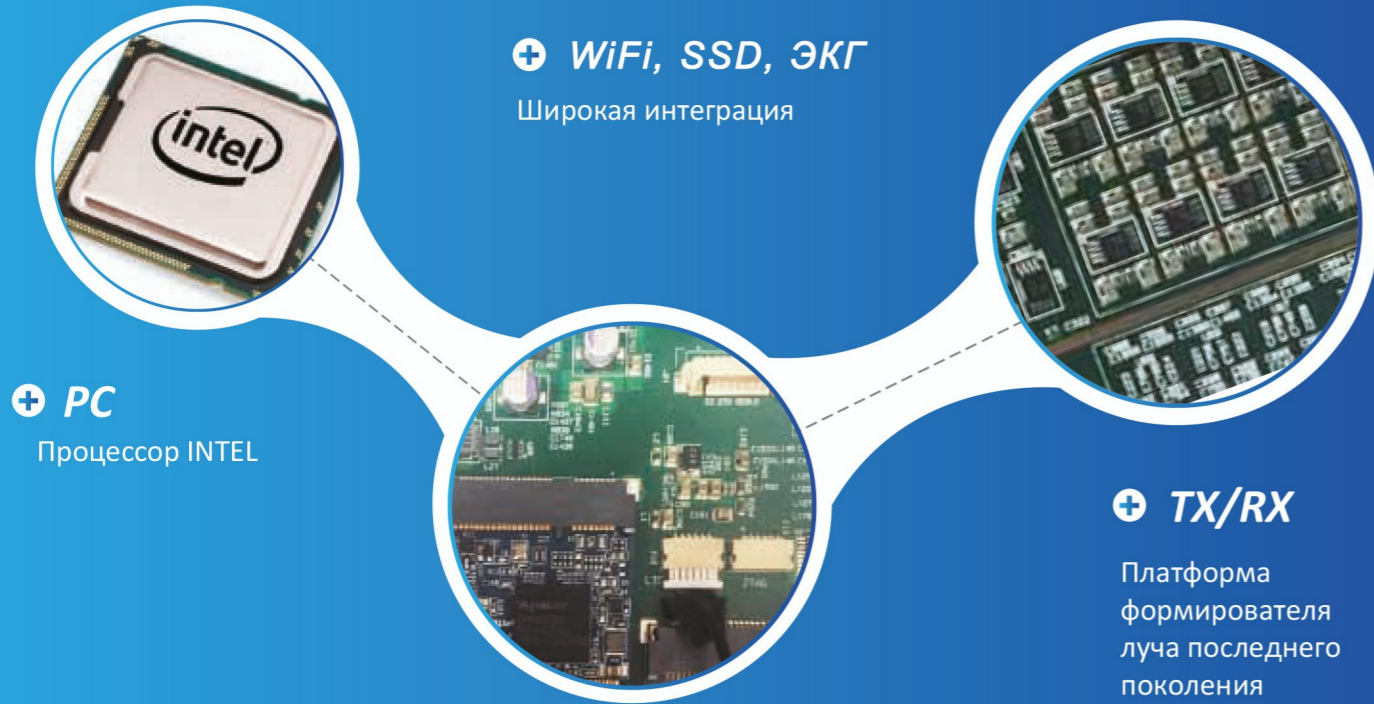
Экологичнее

- Твердотельный диск для снижения энергопотребления
- Режим ожидания для экономии энергии
- Автррегулировка подсветки для экономии энергии
- До 1 недели в режиме ожидания от батареи
- До 2 часов в активном режиме от батареи

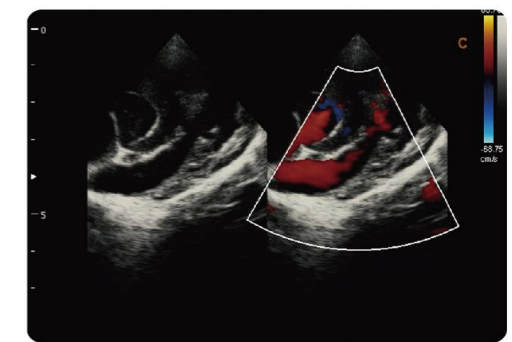


Кейс для транспортировки- можно возить или носить на плечах

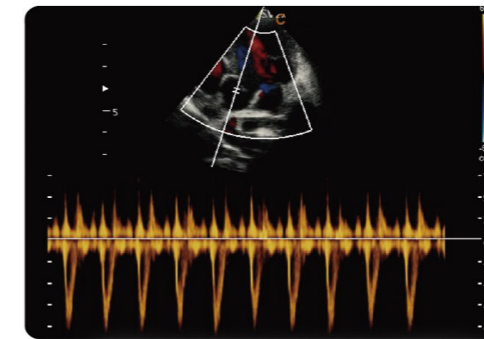
Высокопроизводительная архитектура



Сердце лошади (глубина 31 см), ЦДК



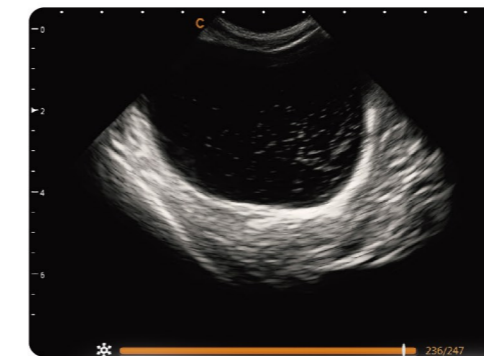
Сердце собаки, ЦДК



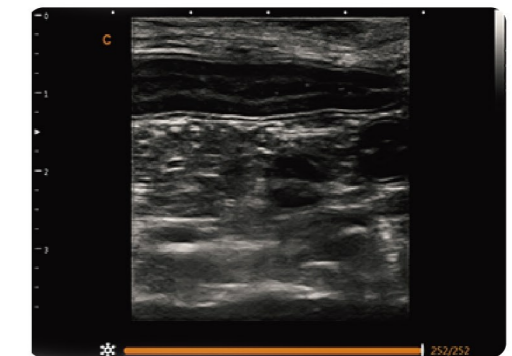
Сердце собаки, PW



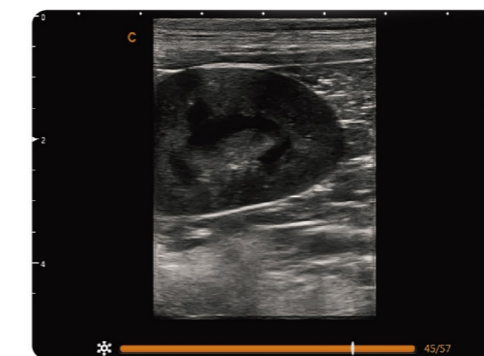
Почка собаки



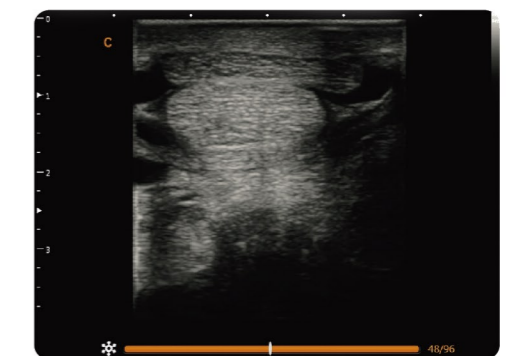
Мочевой пузырь собаки



Кишечник собаки



Почка собаки



Сухожилие лошади

Инновационные технологии датчиков

SONOBOOK 7 использует передовые технологии ультразвуковых датчиков, увеличивая частотный диапазон, повышая чувствительность и отношение сигнал-шум, предоставляет превосходную анатомическую детализацию с высокой разрешающей и проникающей способностью, особенно для сложных пациентов.

